

Failure to follow instructions carefully may cause damage.

Save instructions or visit command.com

No sigue las instrucciones pueden producirse daños.

Guarde las instrucciones o visite command.com



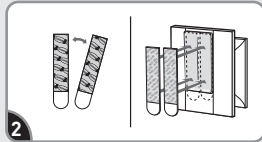
17055S-ES
command.com

APPLY APLICAR



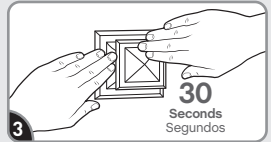
1 Clean surface with rubbing alcohol. Do not use household cleaners.

Limpie la superficie con alcohol isopropil. No utilice limpiadores de uso doméstico.



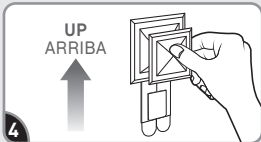
2 Separate strips. Remove red liners. Press adhesive to mounting base.

Separe las tiras. Retire los protectores rojos. Presione el adhesivo en la base de montaje.



3 Remove black liners. Press knob firmly to wall for 30 sec.

Retire los protectores negros. Presione firmemente la perilla a la pared durante 30 segundos.



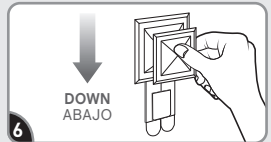
4 To ensure adhesive hold, slide knob up and off.

Para garantizar la sujeción adhesiva, deslice la perilla hacia arriba para sacarla.



5 Press base firmly for 30 seconds.

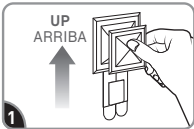
Presione la base firmemente por 30 segundos.



6 Slide knob on to mounting base. Wait 1 hour before use.

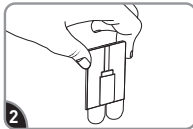
Deslice la perilla en la base de montaje. Espere 1 hora antes de usar.

REMOVE RETIRAR



1 Slide knob up and off.

Deslice la perilla hacia arriba para sacarla.



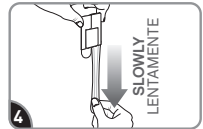
2 Hold gently in place.

Sostenga suavemente en su lugar.



3 Never pull the strip towards you! Always pull straight down.

!Nunca jale la tira hacia usted! Siempre jale directamente hacia abajo.



4 Stretch each strip slowly against the wall at least 12 inches to release.

Estire cada tira lentamente contra la pared por lo menos 30 cm para soltar.

Knob can be reused with Command® Bath Medium Refill Strips.

Perilla se puede volver a usar con las tiras de baño medianos de repuesto Command®.

▲ CAUTION: Do not hang over beds or on wallpaper. Do not hang valuable or irreplaceable items. Use indoors 50°-105°F.

Limited Warranty and Limitation of Liability (for product sold in USA): This product will be free from manufacturing defects. If defective, your exclusive remedy shall be, at 3M's option, product replacement or refund. 3M will not be liable for any loss or damage arising from this product, whether direct, indirect, special, incidental or consequential.

▲ PRECAUCIÓN: No cuelgue sobre camas o utilice sobre papel tapiz. No cuelgue artículos valiosos o irremplazables. Use en interiores 10° a 40°C

Garantía limitada y límite de responsabilidad (para producto vendido en E.U.A.): Este producto no tendrá defectos de fabricación. Si tiene defectos, su única solución será, a opción de 3M, el reemplazo del producto o el reembolso del precio de compra. 3M no será responsable de ninguna pérdida o daño que se deriven de este producto, ya sea directos, indirectos, especiales, fortuitos o resultantes.